



FÉLIX
ET
ZURICH
TOWERS



Félix
constructions

Managing
creativity

Données techniques

- Maître de l'ouvrage: Staat Zürich (Kantonale Beamtenversicherungskasse)
- Adresse: Hagenholzstrasse 20/22 8050 Zürich
- Architecte: Arbeitsgemeinschaft Atelier WW Wäsche-Wüst & Max Dudler
- Entreprise générale: Zschokke Generalunternehmung AG
- Etude des façades: Stäger + Nägeli AG, Zürich
- Façades: Félix constructions sa, Bussigny
- Nature du projet: nouvel immeuble administratif, 2 tours de 20 et 25 étages
- Période de réalisation: 2002 à 2004
- Surface totale des façades réalisée par Félix constructions sa: 18 600 m²

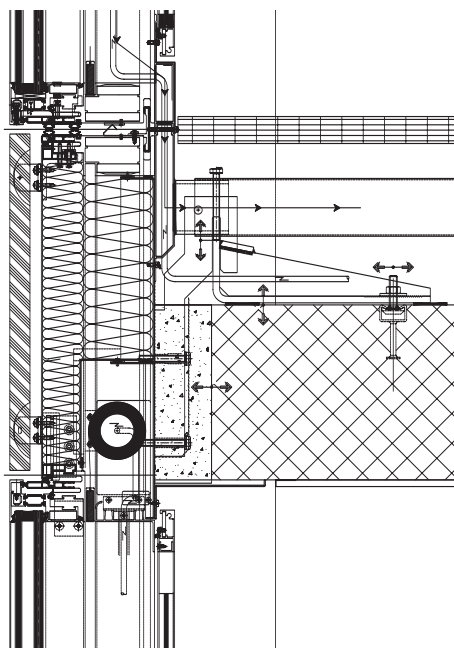
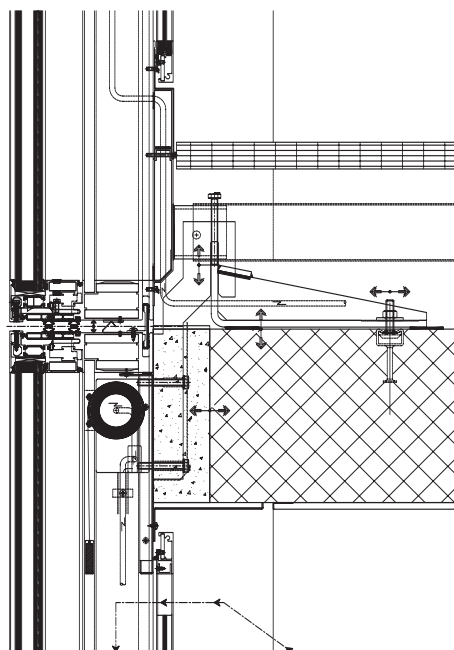
Réalisation

- Type de façades: façades-rideau par éléments juxtaposés
- Descriptif de la façade principale: élément de façade avec fenêtres ouvrant en imposte vers l'extérieur (exutoire) et parties opaques en panneaux revêtus de pierre naturelle; écrans intérieurs en verre simple montés sur charnières devant les fenêtres; ventilation mécanique entre vitrages extérieurs et écrans
- Dimensions: élément standard 1350 x 3300 mm
- Mode de fabrication et montage: éléments assemblés en usine; distribution sur chantier par étage depuis l'intérieur du bâtiment, treuillés depuis l'extérieur pour la mise en place; revêtement de pierre naturelle et stores intérieurs posés sur chantier
- Fixation, principe statique: éléments suspendus, accrochage sur dalle béton par pièces de sous-construction à réglage 3-D
- Autres prestations:
Panneaux et portes de locaux techniques du 6^e étage
Loggia en vitrages non isolés

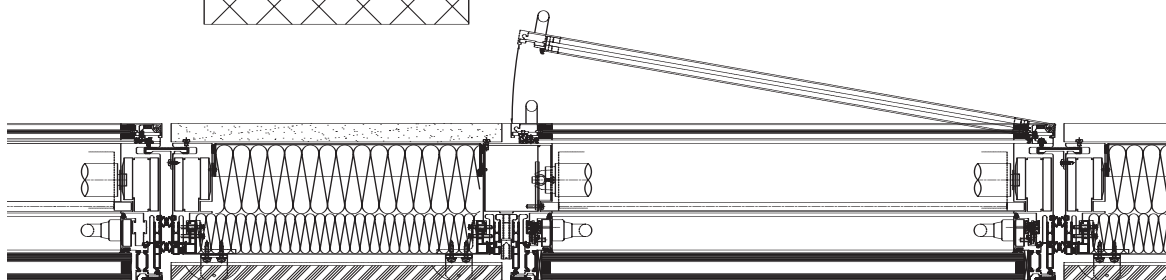
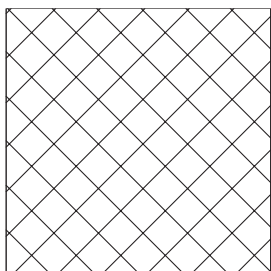
Matériaux

- Verre:
Isolant: fournisseur MGT Mayer Glastechnik GmbH
Simple écran: fournisseur Temperit
Verres isolants: ext. float 10 mm Sunstop Neutral 62
Intercalaire Ral 9005/Kryton-Argon/Thiokol 18 mm
Intérieur feuilleté 66-4 TVG Optiwhite 13,5 mm
Ecrans: 6 mm trempé avec couche basse émissivité
Valeur U: 1.1 W/m² K; valeur g: 41 %
- Profils aluminium:
Fournisseur: Alcan
Type: profils d'aluminium avec rupture thermique, conçus sur mesure par Félix constructions sa
Valeur U: 1.6 W/m² K
- Traitement:
Thermolaquage Perglimmer IGP PES 5803 E 91435 A10 (gris anthracite)
- Stores: à toile intérieurs entre vitrages et écrans
- Panneaux:
Panneaux isolants int: tôle acier Sendzimir 2,5 mm
Remplissage: isolation laine minérale 160 mm val U = 0,032 W/m² K
Extérieur: tôle aluminium 1,5 mm thermolaquée

Coupes verticales



Coupe horizontale



Tel. +44 20 8741 8110
Fax +44 20 8741 9528
general@felixuk.com
www.felix-constructions.com

Felix UK Ltd
4 The Lanchesters
162-164 Fulham Palace Road
London W6 9ER

Tél. +41 21 701 04 41
Fax +41 21 701 31 68
info@felix-constructions.ch
www.felix-constructions.com

Félix constructions sa
Route de Renens 1
1030 Bussigny-Lausanne
Suisse