

**FÉLIX**  
**ET**  
**BLANDONNET**  
**BÂTIMENTS**  
**ABC**



Félix  
constructions

Managing  
creativity

### Données techniques

- Maître de l'ouvrage: RI Réalim SA, Genève  
adresse: Blandonnet International Business Center, 1214 Vernier GE
- Architecte: J-P Magnin architectes SA, Genève
- Etude des façades: Félic SA
- Nature du projet: immeuble de bureaux, neuf
- Période de réalisation: septembre 2000 à octobre 2001

### Performances de la façade

- Valeur K moyen: 1.1 W / m<sup>2</sup> K
- Isolation acoustique: 44 dB Rw
- Classe d'étanchéité: D

### Données techniques (façades principales)

- Surface totale des façades: 10 000 m<sup>2</sup>
- Dimensions des éléments: hauteur 3 100 mm, largeur 1450 mm entre axes
- Modes de fabrication et de montage: éléments de la 1<sup>re</sup> peau préfabriqués et vitrés en usine, posés sans échafaudage; 2<sup>e</sup> peau posée avec échafaudage
- Système: double peau, éléments isolants suspendus par étages, écran verre agrafé à l'extérieur; consoles porteuses de la 2<sup>e</sup> peau découpées au laser dans de la tôle acier de 10 mm; passerelles caillebotis en acier galvanisé

### Autres zones de façade

- atrium d'entrée
- cages d'escalier

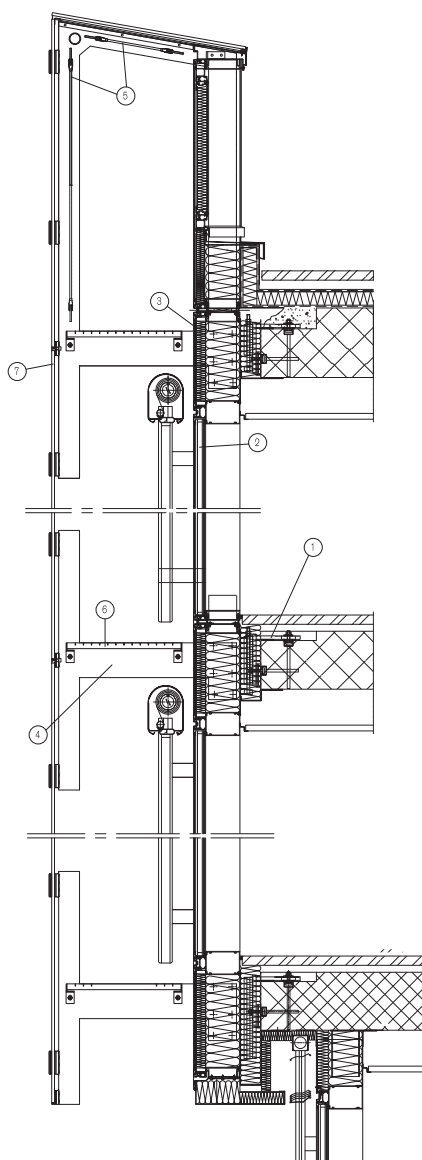
### Matériaux

- Verre:  
Fournisseur: Verre Industriel Moutier  
Vitrage isolant: feuilleté résine GH9 9.2 mm, espace rempli Argon 16 mm, feuilleté Low-E 12.76 mm  
Valeur K: 1.1 W / m<sup>2</sup>  
Verre écran: 12 mm float clair trempé
- Profils aluminium: thermolaqué «Perlglimmer» PES 5803E71432A10
- Traitement: anodisation 20 Microns
- Stores: stores à toile type Soltis Screen, motorisés

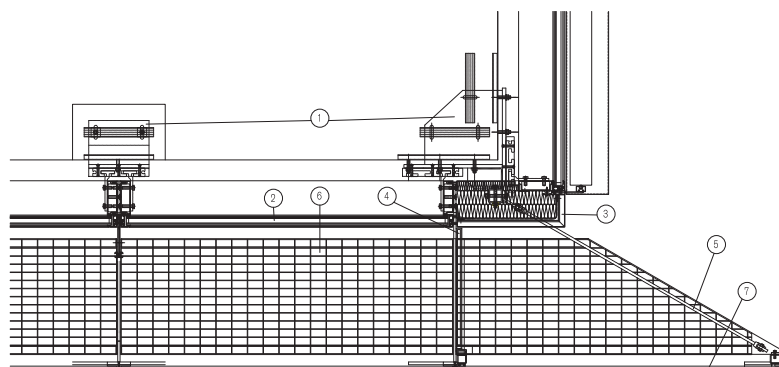
### Coupes:

- 1 attaches, sous-construction zinguée à chaud, guide alu: éloxé naturel
- 2 verre isolant, peau intérieure
- 3 panneau, face alu éloxé naturel
- 4 console acier, duplex gris métal Ral 9006
- 5 tirants inox
- 6 grille caillebotis zinguée à chaud
- 7 verre écran 12 mm trempé, 2<sup>e</sup> peau

### Coupe verticale sur la double peau / façades principales



### Coupe horizontale à l'angle de la double peau



Tel. +44 20 8741 8110  
Fax +44 20 8741 9528  
general@felixcon.demon.co.uk  
www.felix-constructions.com

Felix UK Ltd  
4 The Lanchesters  
162-164 Fulham Palace Road  
London W6 9ER

Tel. +41 21 701 04 41  
Fax +41 21 701 31 68  
felix@felix-constructions.ch  
www.felix-constructions.com

Félix constructions sa  
Route de Renens 1  
1030 Bussigny-Lausanne  
Suisse